

Locka trädgårdens flygande vänner

Fågeldrillar, fjärilsfladder och humlesurr är upplevelser som hör ihop med vår och sommar. På sina håll blir smådjuren alltmer sällsynta. Våra trädgårdar som gröna sammanhängande stråk mellan stad och landsbygd förbättrar deras livschanser. För att locka till besök kan vi plantera djurvänliga blommor, träd och buskar. I det här faktabladet presenteras ett urval djurvänliga och odlingsvärda prydnadsväxter.



Fåglar är roliga att se där de hoppar omkring, och fågelsången utanför ett öppet fönster är oslagbar musik. Men fåglar gör också nytta. De sätter i sig mängder av insekter med friskare växter som resultat, en god hjälp för att slippa ta till kemiska medel.

Flitiga bin och humlor förbättrar skörden av frukt och bär i trädgårdarna. Andra nyttiga insekter är nyckelpigor, stinksländor, blomflugor, parasitsteklar, jordlöpare och vissa stinkflyn. De hjälper till att hålla efter bladlöss, bladloppor, spinnkvalster, fjärilslarver med flera skadeinsekter.

Omväxling förnöjer

Trädgårdar med variation och ett visst mått av lite äldre, uppväxta träd eller buskar ökar djurens trivsel. En sådan mångfald träd, buskar, klättrväxter och örter som vävs samman till omväxlande miljöer ger våra flygande vänner föda och skydd. Försök skapa soliga, öppna plättar jämsides med lummiga, skuggiga och fuktiga. Plantera en häck av hagtorn, avenbok eller naverlönn i stället för att sätta upp ett staket så får fåglarna fina boplatser. I ett gammalt överväxt snår skapas också trivsamma fågelgömslen. Med en slingrande kaprifol eller en klematis bland grenarna ser snåret trevligare ut t ex skogsklematis, vitalba-klematis 'Paul Farges' (Summer Snow) eller sibirisk klematis 'Riga'.

Dekorativt och närande

Låt växternas fröställningar sitta kvar över vintern. Olika kardborrar och tistlar har särskilt värdefulla frön (exempelvis ullig kardborre *Arctium tomentosum*, ulltistel *Onopordum acanthium*, tistlar i släktena *Silybum*, *Cirsium*). Även syror och skräppor (*Rumex*) är uppskattade. Dessa växter finns vildväxande, så var rädd om dem som visar sig i eller nära trädgården.

Bland odlade växter kan nämnas cembratall, syren,



solros, vallmo och kardvädd som alla har närande frön. Kardvädd *Dipsacus fullonum* får lila blomhuvuden som fjärilar och bin gärna besöker. Den finns att köpa som frö.

Säkert med svenskt

Det finns många vackra växter som erbjuder pollen, nektar, bär, frön och goda boplatser. Svenska arter är säkra kort, eftersom våra fåglar och insekter ju utvecklats i samspel med inhemska växtslag.

Värdefulla stora träd eller buskträd är al, gran, tall, körsbär, lönn, rönn, oxel, sälg, hagtorn, hägg, äpple, fläder, hassel. Djurvänliga lite mindre buskar är en, nypon, olvon, try, slån, vinbär, björnbär. Bra klättrande växter är kaprifol och murgröna.

Främmande växter kan förse djuren med föda som är minst lika uppskattad. Se vidare i faktartorna. Små frukter och röda frukter är mest omtyckta av fåglarna. Allteftersom vintern går och födan minskar äter de också sådant som de i första hand ratar.

Vårens tidiga blommor är mycket viktiga för nyvaknade insekter – plantera många vårlökar!

Särskilt för nyttoinsekter

Hos flera nyttoinsekter är det ungstadiet – larverna – som är rovdjur, medan de vuxna djuren lever av pollen, nektar. För att locka dem till trädgården behövs blomning från vår till höst. Bjud på en mångfald av blommande växter. Stora grupper av samma sorts blommor underlättar för insekterna att hitta. Enkelblommade varianter har ofta mer pollen och nektar som också är lättare att komma åt, jämfört med dubbla, fylldblommiga.

Flockblommiga och korgblommiga växter, familjerna *Apiaceae* respektive *Asteraceae*, innehåller många bra nektarväxter men det finns fler, se s 3.

Fin fjärl först hungrig larv

Vem känner sig inte lätt om hjärtat vid åsynen av en fjärl? Vi kan locka dem till trädgården genom att duka upp en fjärilsrestaurang på solig, vindskyddad plats. Det finns många vackra, odlingsvärda växter att välja bland – några av de bästa listas på nästa sida. Starka färger, gärna röd eller gul, är särskilt attraktiva för fjärilar.

För att vi ska få njuta av den fladdrande skönheten måste den vuxna fjärilen först genomgå ett stadium som glupsk larv. Ett nässelstånd i ett soligt hörn blir utmärkt barnkammare åt larver av näselfjäril, påfågelöga, amiral, vinbärsfuks och tistelfjäril.

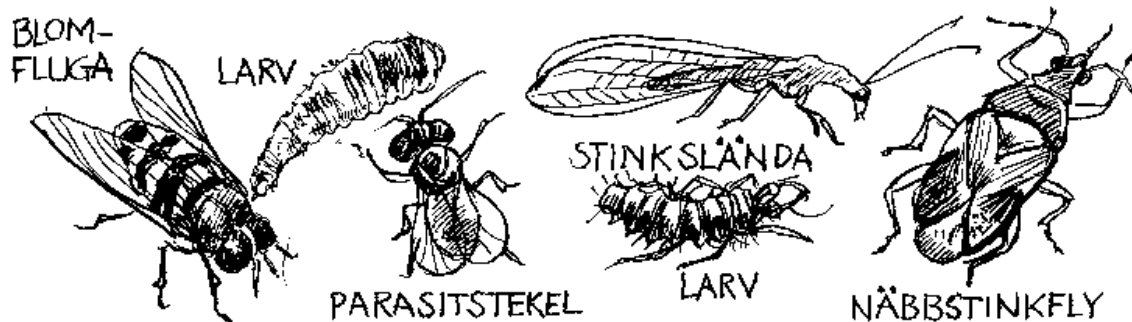
Andra viktiga värdväxter åt olika fjärils-larver är bland annat klöreväxter, tistlar, violer, löktrav, malvor, många gräsarter, sälg, humle, liguster, brakved, måbär och vinbär. En blomsteräng med ängsgräs och äkta ängsblommor är ett Eldorado för bin, fjärilar och andra småkryp.

Bland fjärilar finns också besvärliga skadegörare. Fiberduk, biologisk bekämpning med bakterier (Turex LARVskydd), limringar och handplockning är metoder att ta till mot de oönskade arterna.

Bygga bo

Ytterligare sätta att locka smådjur till trädgården är att ge dem en bostad. Ett stinksländebo gör man enkelt med hjälp av en plastflaska med bortskuren botten och lite wellpapp som en rulle inuti. En tvärgående spärr undertill hindrar rullen från att ramla ut. Häng upp i skyddat läge.

Rörformade hål, t ex en bunt vasstrån eller bambupinnar med varierande diameter är bra boplatser för vildbin och andra steklar. Det är viktigt att varje rör avslutas med en ”tvärvägg” längst bak. Fäst bunten med strån/pinnar horisontellt på varm och skyddad plats.



Nyttiga insekter lockas till trädgården med blommor av olika slag. Om de ska trivas och stanna måste man lämna några bladluskolonier också så att deras ungar får mat.



Även små trädgårdar bidrar till en grönare omgivning. Prunkande balkonger blir fina rastplatser för nektarsökande humlor och fjärilar.

För nyttoinsekter

blågull *Polemonium caeruleum*
 blå bolltistel *Echinops bannaticus*
 dill *Anethum graveolens* (1)
 doftklöver *Trifolium resupinatum* (1)
 färgkulla *Anthemis tinctoria*
 gullris *Solidago* sp
 gurkört *Borago officinalis* (1)
 hallon *Rubus idaeus*
 honungsfacelia *Phacelia tanacetifolia* (1)
 ljung *Calluna vulgaris*
 koriander *Coriandrum sativum* (1)
 kransveronika *Veronicastrum virginicum*
 mattram *Tanacetum parthenium* (1)
 plister *Lamium* sp
 prins Gustafs öga *Nemophila menziesii* (1)
 ringblomma *Calendula officinalis* (1)
 röllika *Achillea* sp
 silverax *Actaea* sp
 slösilja *Ammi majus* (1)
 spirea *Spiraea* sp
 stenört *Alyssum* sp
 stjärnflocka *Astrantia* sp
 sumpört *Limnanthes douglasii* (1)
 sömntuta *Eschscholzia californica* (1)
 sötväppling *Melilotus* sp
 tibast *Daphne* sp
 vallmo *Papaver* sp (1) och fleråriga arter

För fjärilar

ageratum *Ageratum houstonianum* (1)
 aster *Aster* sp
 aubrietia *Aubrieta x cultorum*
 blå snokört *Echium plantagineum* (1)
 daggsalvia *Salvia farinacea* (1)
 heliotrop *Heliotropium arborescens* (1)
 isop *Hyssopus officinalis*
 kaprifol *Lonicera caprifolium*
 kinesisk kärleksört *Sedum spectabile*
 kungsmynta *Origanum vulgare*
 lavendel *Lavandula angustifolia*
 pepparmynta *Mentha x piperita*
 pipört *Centranthus ruber*
 pärlhyacint *Muscari botryoides*
 röd rudbeckia *Echinacea purpurea*
 strandkrassing *Lobularia maritima* (1)
 syrenbuddleja *Buddleja davidii*
 tagetes *Tagetes* sp (1)
 temynta *Monarda* sp
 timjan *Thymus* sp
 trädgårdsnattviol *Hesperis matronalis*
 verbena *Verbena* sp (1)
 vårkrage (gemsrot) *Doronicum orientale*
 vädd *Scabiosa* sp (1) och fleråriga arter
 zinnia *Zinnia* sp (1)

Träd och buskar över 2,5 m höjd

benved *Euonymus europaeus* 'Evert' E. 4.
blodhägg *Prunus padus* 'Colorata'. 6.
brakved *Frangula alnus* fk Åmål E. 5–6.
bärapel *Malus baccata*. 6.
bärhäggmispel *Amelanchier alnifolia* fk Alvdal E. 6.
en *Juniperus communis* 'Sonja'. 5.
fläder *Sambucus nigra* fk Bålsta E. 4–5.
ginnalalönn *Acer tataricum* ssp. *ginnala* fk Uppsala E. 5.
havtorn *Hippophaë rhamnoides*. 6. (För bär krävs han- och honexemplar.)
hybrididegran *Taxus x media* 'Hicksii'. 4.
häckoxel *Sorbus mougeotii* fk Bälinge E. 5–6.
häggmispel *Amelanchier spicata* fk Falun E. 7.
japansk idegran *Taxus cuspidata*. 5.
japansk rönn *Sorbus commixta* 'Carmencita' E. 5.
nordhägg *Prunus padus* ssp. *borealis* 'Laila' E. 8.
prydnadsapel *Malus* 'Crittenden' 4, 'John Downie' 6.
prydnadsrönn *Sorbus* 'Dodong' E. 6.
purpurapel *Malus* 'Rubin'. 5.
rosenapel *Malus floribunda*. 4.
rosentry *Lonicera tatarica*. 6–7.
rundoxel *Sorbus x thuringiaca* 'Fastigiata' E. 5.
rönnbärsapel *Malus toringo* fk Göteborg E. 4–5.
syren *Syringa vulgaris* fk Veberöd E, 'Norrfjärden' E. 6.
ullungrönn *Sorbus* 'Dodong' E. 5–6.
virginiahägg *Prunus virginiana* fk Rackarberget E. 5–6.
österrikisk oxel *Sorbus austriaca* fk Gottsunda E. 5–6.

Läs mer:

Bättre skörd med fler bin och humlor. Faktablad om ekologisk odling nr 23, Svensk Trädgård.

Dammbandbok och *Fjärilshandbok*. Bengtson, Isakson, Lewander. Naturskyddsföreningen.

Min vilda trädgård. Larsson. W & W.

Vilda grannar. Bengtson, Lewander. Prisma och Naturskyddsföreningen.

Buskar 1–2,5 m höjd

bergros *Rosa pendulina*. 7–8.
blå järnek *Ilex x meserveae*. 4. (för bär krävs vanligtvis han- och honexemplar.)
blåtry *Lonicera caerulea* fk Falun E. 8.
bukettapel *Malus toringo* var. *sargentii* fk Eskilstuna E. 5.
carolinaros *Rosa carolina* fk Gunnel E. 4–5.
dockros *Rosa nitida* 'Dart's Defender'. 7.
dvärgsyren *Syringa meyeri* 'Palibin'. 4.
häckberberis *Berberis thunbergii*. 5–6.
liten rönnspirea *Sorbaria grandiflora* 'Maia' E. 6.
pimpinellros *Rosa* 'Single Cherry'. 6.
rugosaros *Rosa* (Rugosa-gruppen) 'Hansa'. 7–8.
skärmtry *Lonicera involucrata* 'Lycksele' E, 'Malmberget'. 6–7.
slån *Prunus spinosa* fk Västeråker E. 5.
slånaronia *Aronia x prunifolia* fk Västeråker E. 6.
spärtry *Lonicera morrowii* 'Nor' E. 6.
vresros *Rosa rugosa* 'Fru Dagmar Hastrup'. 6.

Buskar upp till 1 m höjd

en *Juniperus communis* 'Kantarell' E. 6.
björkspirea *Spiraea betulifolia* 'Tor' E. 7–8.
krypvide *Salix repens* 'Green Carpet', 'Grey C'. E. 4.
liten rosenkvitten *Chaenomeles japonica* fk Motala E. 5.
mahonia *Mahonia aquifolium*. 4.
sandkorsbär *Prunus pumila* var. *depressa* E. 5.
slätbladigt klippoxbär *Cotoneaster apiculatus* E. 5.
svartaronia *Aronia melanocarpa* 'Hugin' E. 4.
tibast *Daphne mezereum*. 7.
turkisk eldtorn *Pyracantha* 'Anatolia'. 3.
tuvsnöbär *Symphoricarpos* 'Arvid' E. 4–5.
ullvide *Salix lanata*. 8.

E = E-planta

Siffra = härdighetszon.

(1) = ettåriga växter

sp = flera arter inom släktet

fk = frökälla

Text: Eva Wirén. Bild: Han Veltman.

Utgiven av Riksförbundet Svensk Trädgård
Nytorpavägen 34, 183 53 Täby. 08-792 13 15. www.tradgard.org